

Parc photovoltaïque au sol « Les Sablières de Ciron »

Département de l'Indre (36)

LOCALISATION ET CONTEXTE

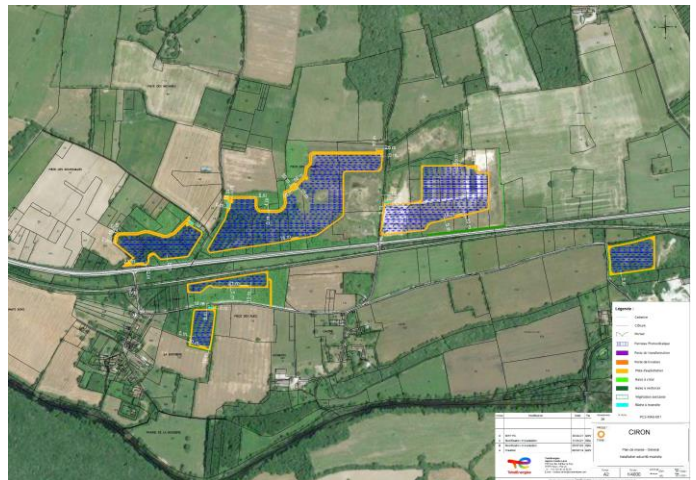
- A l'Ouest du centre bourg de la commune de Ciron ;
- Topographie présentant une très légère pente vers le Sud ;
- Occupation du sol : sablière / ancienne carrière.



Zone d'implantation potentielle ©OptiGéo

CONFIGURATION DU SITE

- Plan Local d'Urbanisme intercommunal en cours d'élaboration classant les parcelles en zones « N EnR » ;
- Habitations les plus proches : ancienne maison de garde-barrière le long de la RD9514 à environ 20 m ;
- Raccordement de la centrale au poste source « La Ferrande » situé sur la commune de Le Blanc pour le PDL central et raccordement au réseau local pour les deux autres PDL.



©TotalEnergies

CARACTÉRISTIQUES DE LA CENTRALE

- | | |
|--|--|
| • Puissance totale | 19 807 kWc |
| • Puissance d'un module photovoltaïque | 545 Wc |
| • Surface totale du site | 21 ha |
| • Surface de captation | 93 742 ha |
| • Production annuelle estimée | Environ 24 209 MWh/an |
| • Nombre d'heures de production | 1 222 h/an |
| • Equivalent consommation électrique | Environ 6 236 foyers (hors chauffage) |



©TotalEnergies